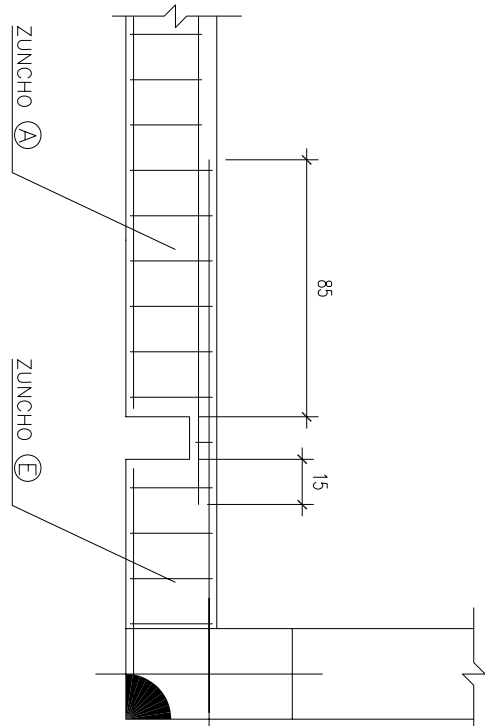


DETALLE 01

PARA REALIZACION DE ESCALERA
VER DETALLES EN PLANOS DE ESCALERA

PARA REALIZACION DE ESCALERA
VER DETALLES EN PLANOS DE ESCALERA

PARA REALIZACION DE ESCALERA
VER DETALLES EN PLANOS DE ESCALERA



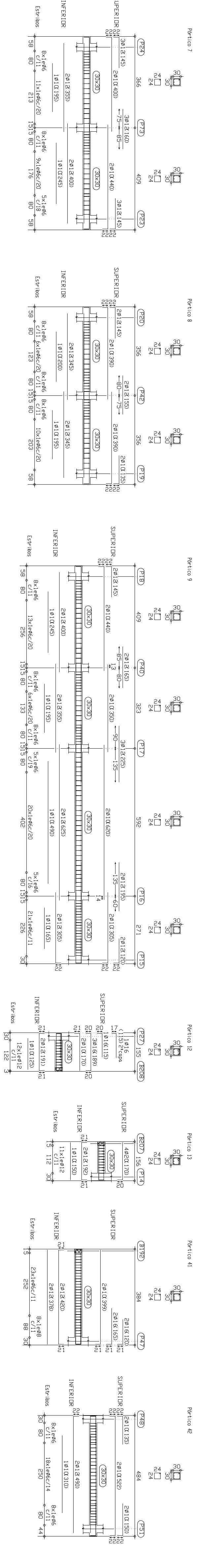
LOSA ALINEADA A CARA INFERIOR
FORJADO HORMIGÓN VISTO $\phi=15\text{cm}$

LOSA ALINEADA A CARA INFERIOR
FORJADO HORMIGON VISTO $e=15\text{cm}$

PLANTA REPLANTEO, ZUNCHOS, ARMADURA DE CORTANTE Y PUNZONAMIENTO

ESCALA 1/100

DETALLE-01 EN PLANTA
ESCALA 1/25



Part 10

Portfolio

Portfolio

Part 10

Figure 10

CUADRO DE CARACTERÍSTICAS SEGUN EHE				
ELEMENTO	LOCALIZACION	TIPIFICACION Y DENOMINACION	NIVEL DE CONTROL	COEFICIENTE DE SEGURIDAD
HERRAMIENTAS	MUERDS, ZANAHAS Y CORDAS DE CIMENTACION	HA-25 / B-40/11a	ESTADISTICO	76-115
	PIRAMES EXPUESTOS	HA-30/F-25/11a/4	ESTADISTICO	76-115
	PERFORAS	HA-30/F-18/11a/4	ESTADISTICO	76-115
	PIRAMES Y VIGAS DE FIRMADO	HA-25/B/25/1	ESTADISTICO	76-115
ACERO EN ARMADURAS	BARREAS	HA-25/B/18/1	ESTADISTICO	76-115
	HERRAMIENTAS DE PILLAS	B-50/5	ESTADISTICO	76-115
DEFECCION TOTAL A TODA LA OBRA		B-50/7		76-115
				0-1.6

ESTRUTURA: TÊXTO PLÁSTICA	ESTRUTURA: TÊXTO PLÁSTICA
CARGA: ABAÇO 0 LBSA	CARGA: NERVOS
FED PROPIO: 7.50 KJ/m ²	FED PROPIO: 3.62 KJ/m ²
CARGA PERMANENTE: 2.10 KJ/m ²	CARGA PERMANENTE: 2.10 KJ/m ²
SOBRECARGAS: 2.00 KJ/m ²	SOBRECARGAS: 2.00 KJ/m ²
CARGA TOTAL: 11.60 KJ/m ²	CARGA TOTAL: 7.72 KJ/m ²

Longitud requerida en ANSOS		Longitud requerida en SOLAPE	
Díámetro mm	ángulo cm	Díámetro mm	ángulo cm
6	36	6	40
8	36	8	40
10	36	10	40
12	36	12	50
16	56	16	50
20	85	20	60
25	95	25	95

Longitud total de SOLAPE barras en VÍSSA, ZUNCHOS y losas	
Díámetro mm	Solape cm
6	50
8	50
10	50
12	50
16	110
20	170
25	270

Diagrama	Longitud requerida en ANSOS	Longitud requerida en SOLAPE
(A)	4416 C#8 a 15	4410 C#8 a 12
(B)	4412 C#8 a 15	4410 C#8 a 12
(C)	4412 C#8 a 15	4410 C#8 a 12
(D)	4412 C#8 a 15	4416 C#8 a 15
(E)	4420 C#8 a 15	4416 C#8 a 15
(F)	4420 C#8 a 15	4416 C#8 a 15
(G)	4416 C#8 a 15	4416 C#8 a 15
(H)	4420 C#8 a 15	4420 C#8 a 10
(I)	4420 C#8 a 15	4420 C#8 a 10
(J)	4416 C#8 a 15	4416 C#8 a 15
(K)	4416 C#8 a 15	4416 C#8 a 15
(L)	4416 C#8 a 15	4416 C#8 a 15
(M)	4416 C#8 a 15	4420 C#8 a 10

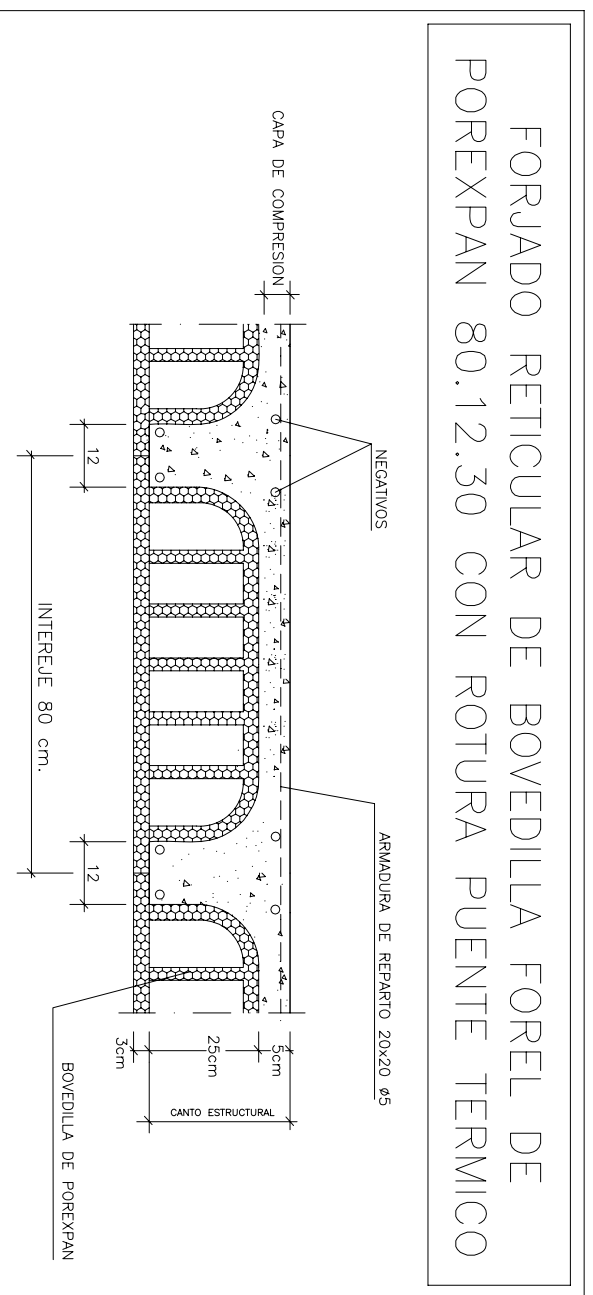
Longitud requerida de SOLAPE en ENANOS	
Diámetro mm	Anchura cm
6	40
8	40
10	40
12	50
16	50
20	60
25	95

Longitud total de SOLAPE barras en vigas zunchos, mmros y losas	
Diámetro mm	Solape cm
6	50
8	50
10	50
12	50
16	110
20	170
25	270

HORMIGÓN VISTO
e = 30 cm.

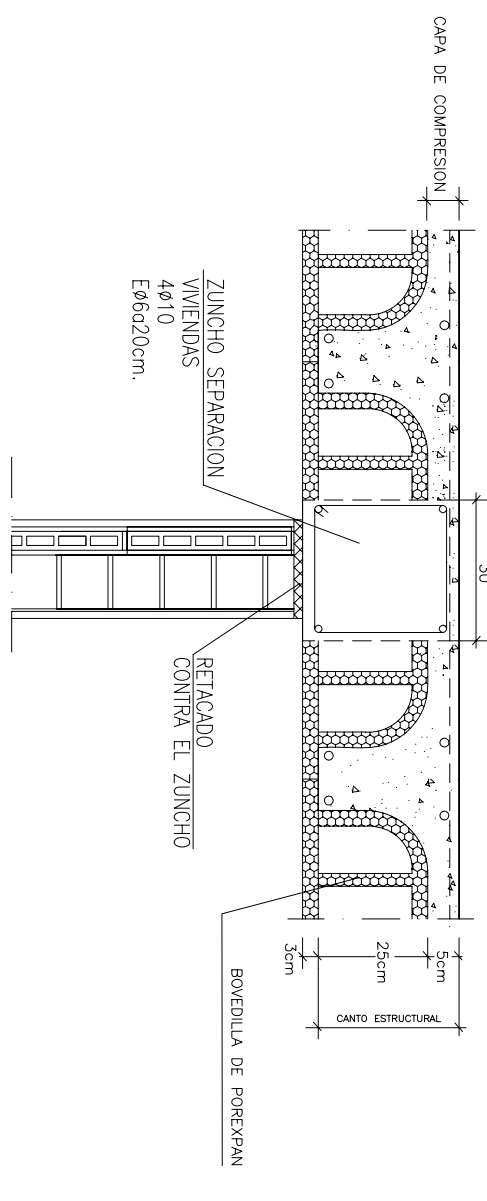
HORMIGÓN VISTO
e = 15 cm.

-01 EN PLANTA



- * EN EL SOLAPE DE ARMADURAS SE ASEO/CARA QUE SE DA EL SOLAPE CORRESPONDIENTE AL DIÁMETRO MENOR SOLAPADO SEGUN LA TABLA DE SOLAPES INCLUIDA
- * SE COLOCARAN SEPARADORES DE ARMADURAS EN ABACOS Y ZUNCHOS.
- * ESTAR ATENTOS A LA COTA DE FONDO DE ENCOFRADO PARA DELAR LA CARA SUPERIOR DEL FORJADO AL NIVEL PREVISTO (OJO AL ESPESOR DEL POREXPA INFERIOR)

FABRICAS SEPARACION VIVIENDAS Y ZONAS COMUNES

[illegible]

(*) SEGÚN CRITERIO DE LA DIRECCIÓN FACULTATIVA

Jose María Ruiz de Temiño Bueno
Cdr. COMA nº1722

Cód. Contr. 113		
Elbujado A.C.-L.C.	Comprobado 1	J.L.
fecha	SEP-08	
Anula a 21	Comprobado 2	J.L.
fecha	ENERO-09	

ESCALA 1/100
E.21'
06.32.499 - SEPTIEMBRE 2008

**TECHO PLANTA SEGUNDA
REPLANTO Y ARMADURAS
BLOQUES 1, 2 y 3**

ASOXXI Arquitectura, Urbanismo y Gestión S.L.
C/ Mariano Escalá, nº 3, entlo. 2da. - 50007 Zaragoza
Tel.: 976 23 84 29 - Fax: 976 10 10 84
asox21@asox21.com